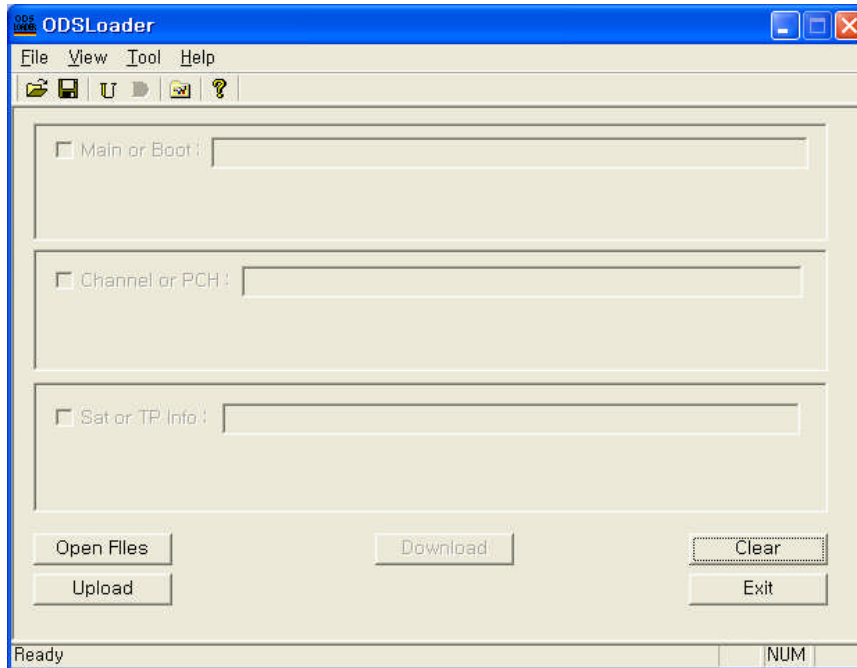


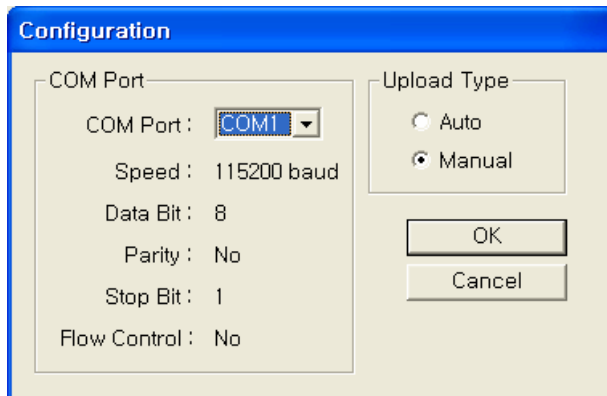
# Software Upgrade Anleitung

CSR 410, CSR 412, CSR 420, CSR 422, CSR 92 HD

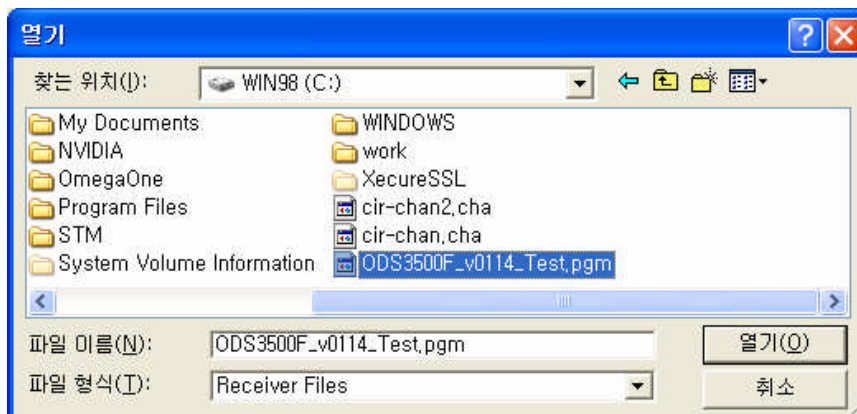
1. Netzstecker ziehen.
2. Verbinden Sie Null-modem Kabel zwischen PC und receiver.
3. **ODSLoader** starten



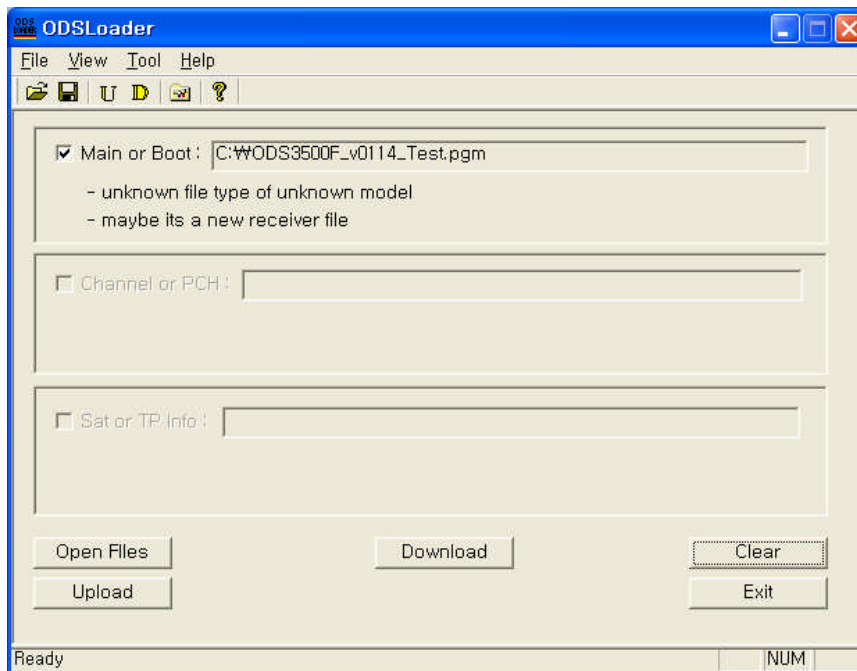
4. Wähle [Tool -> Configuration] Menü. Den belegten COM Port wählen und mit OK bestätigen.



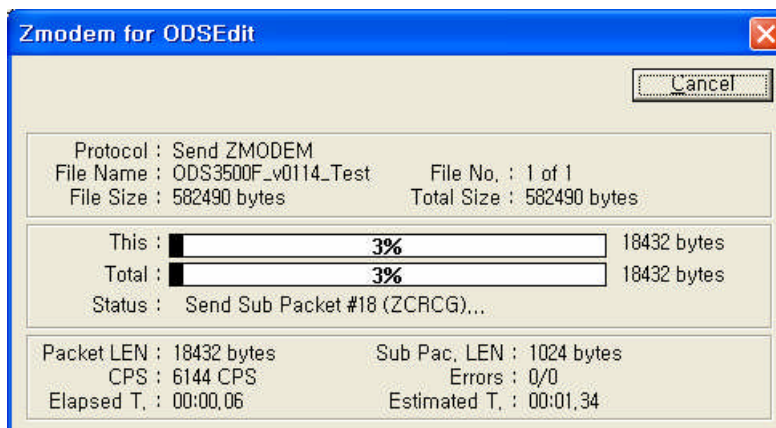
5. Wähle [File -> Open] Menü die gewünschte Software suchen (*filename.pgm.*).



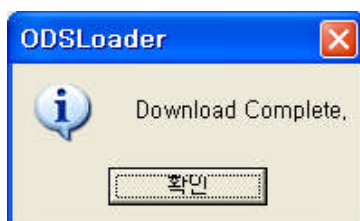
6. Auf Download klicken und danach Netzstecker einstecken. Die Übertragung vom PC auf den Receiver beginnt.



7. Während der Übertragung müsste folgender Bildschirm erscheinen.



8. Nach Beendigung der Übertragung erscheint folgender Hinweis..



Die neue Software ist übertragen und auf dem Display erscheint [INST].

Während [INST] zu sehen ist, bitte Gerät nicht bedienen.

Nach Beendigung der Installation sehen Sie [END] auf dem Display und das Gerät bootet automatisch.