

## Beschreibung Software-Update-Tool Loader.exe

### Für das Update wird folgendes benötigt:

- Ein 9-poliges serielles 1 zu 1 Kabel (Stecker – Kupplung, ungekreuzt, kein Nullmodemkabel verwenden)
- Software Update Tool: Loader.exe
- Update-Dateien: out.app, font.app

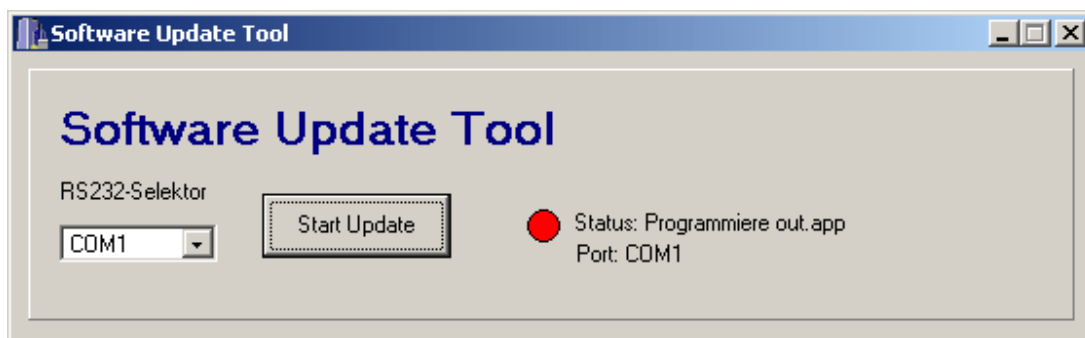


### Installation:

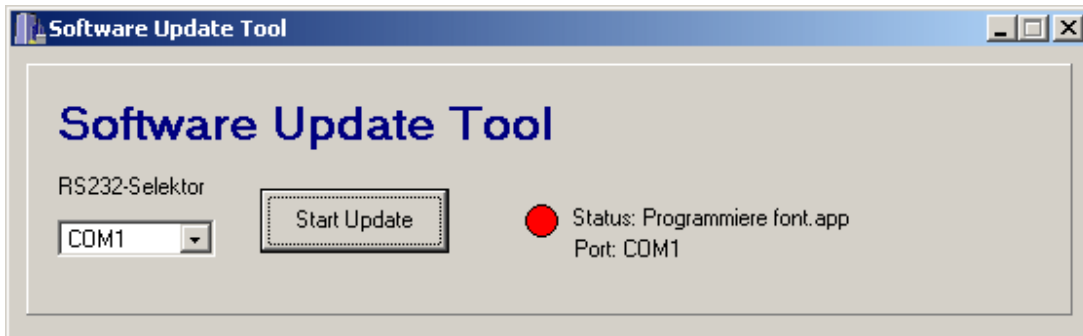
- Wenn das Updatepaket als Zip-Archiv vorliegt:
  - § Die Software Update Tool und die beiden Update-Dateien werden in ein gemeinsames Verzeichnis kopiert. Von dort kann die Loader.exe dann mit einem Doppelklick gestartet werden.

### Durchführung:

- Zuerst muss der Netzstecker vom Receiver ausgesteckt werden.
- Danach die Verbindung zwischen PC und Receiver mittels oben beschriebenen seriellen Kabels herstellen.
- Den Receiver wieder einstecken und warten bis der Receiver im Standby-Modus ist.
- Das Programm Loader.exe starten.
- Im Software Update Tool bei RS232-Selektor die serielle Schnittstelle auswählen.
- Das Update mittels Klick auf den Button „Start Update“ starten.
- Die kreisförmige Statusanzeige im Programmfenster wechselt von grün auf rot.
- Daneben erscheint eine Information über die Datei, die im Augenblick geladen wird.
- Es werden automatisch alle Update-Dateien nacheinander geladen.



*Schritt 1: Programmierung von out.app*



*Schritt 2: Programmierung von font.app*

- Am Ende des Updatevorganges erscheint ein Meldungsfenster „Update erfolgreich abgeschlossen!“



- **Bitte warten Sie bis diese Meldung erscheint.**
- Die Statusanzeige im Programmfenster zeigt wieder grün und der Receiver schaltet sich wieder in Standby. Der gesamte Updatevorgang dauert im Allgemeinen ca. zwei Minuten.
- Das Update ist nun erfolgreich abgeschlossen und der Receiver kann normal bedient werden.
- Zum Abbau der seriellen Verbindung bitte wieder den Receiver vorher vom Netz trennen.

**Anmerkung:**

**Achtung bitte nicht den Receiver vom Strom nehmen bevor das Update beendet ist, da danach die Software des Receivers zerstört sein kann. Sollte dies doch einmal passiert sein, bitte mit dem Update wieder von vorne beginnen.**

Bei Rückfragen wenden Sie sich bitte an Ihren Händler.  
Stand 03. März. 2006