

CR 21 Beschreibung Software-Update-Tool Loader.exe

Für das Update wird folgendes benötigt:

- Ein 9-poliges serielles 1 zu 1 Kabel (Stecker – Kupplung, ungekreuzt, kein Nullmodemkabel verwenden)
- Loader-Software: Loader.exe
- Update-Dateien: out.app, font.app, chlist.app (optional)

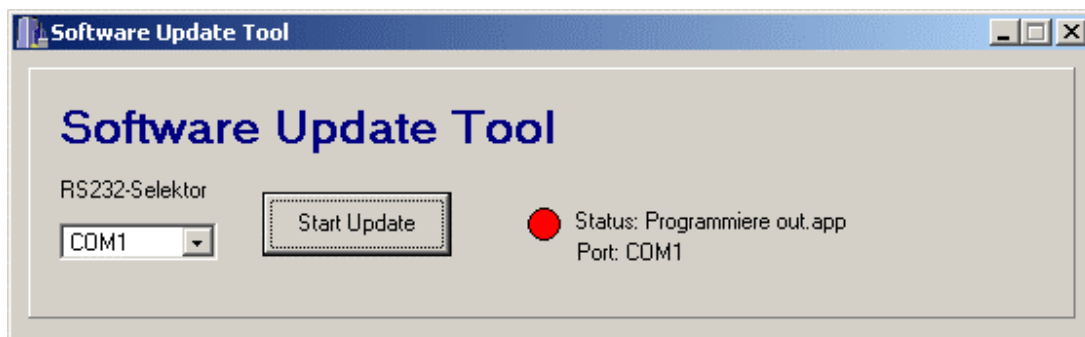


Installation:

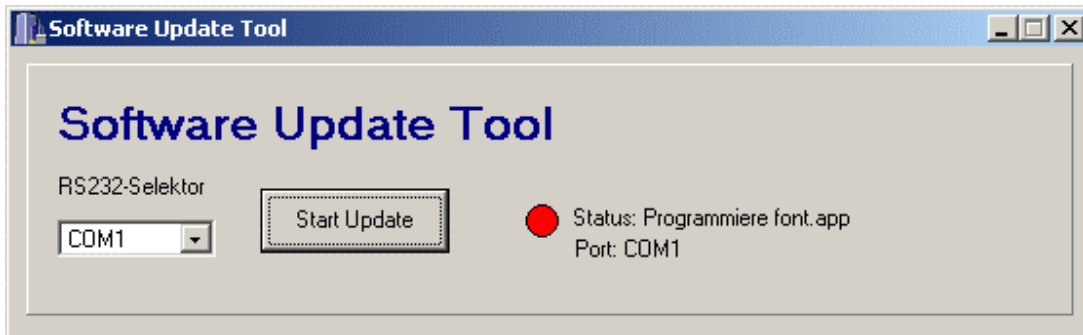
- Wenn das Updatepaket als Zip-Archiv vorliegt:
 - § Der Loader und die drei Update-Dateien werden in ein gemeinsames Verzeichnis kopiert. Von dort kann der Loader dann gestartet werden.
- Wenn das Update aus einer Windows Installation besteht:
 - § Die Installation auf dem PC ist bereits durch den Setup Vorgang erfolgt.

Durchführung:

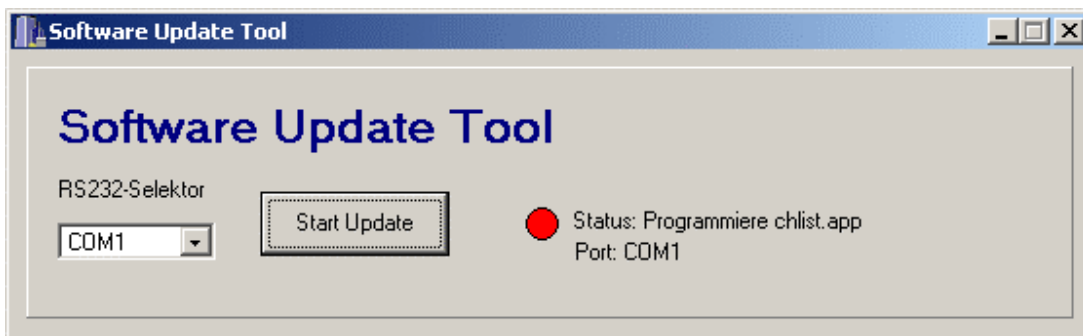
- Zuerst muss der Netzstecker vom Receiver ausgesteckt werden.
- Danach die Verbindung zwischen PC und Receiver mittels oben beschriebenen seriellen Kabel herstellen.
- Den Receiver wieder einstecken und warten bis der Receiver im Standby-Modus ist.
- Das Programm Loader.exe starten.
- Im Programm bei RS232-Selektor die serielle Schnittstelle auswählen.
- Das Update mittels Klick auf den Button „Start Update“ starten.
- Die kreisförmige Statusanzeige im Programmfenster wechselt von grün auf rot.
- Daneben erscheint eine Information über die Datei, die im Augenblick geladen wird.
- Es werden automatisch alle drei Update-Dateien nacheinander geladen.



Schritt 1: Programmierung von out.app



Schritt 2: Programmierung von font.app



Schritt 3: Programmierung von chlist.app (falls vorhanden)

- Am Ende des Updatevorganges erscheint ein Meldungsfenster „Update erfolgreich abgeschlossen!“



- Bitte warten Sie **bis diese Meldung erscheint**.
- Die Statusanzeige im Programmfenster zeigt wieder grün und der Receiver schaltet sich wieder in Standby. Der gesamte Updatevorgang dauert im allgemeinen ca. zwei Minuten.
- Das Update ist nun erfolgreich abgeschlossen und der Receiver kann normal bedient werden.
- Zum Abbau der seriellen Verbindung bitte wieder den Receiver vom Netz trennen.

Anmerkung:

Achtung bitte nicht den Receiver vom Strom nehmen bevor das Update beendet ist, da danach die Software des Receivers zerstört sein kann. Sollte dies doch einmal passiert sein, bitte mit dem Update wieder von vorne beginnen.

Bei Rückfragen wenden Sie sich bitte an Ihren Händler.
Stand 15. Dez. 2004